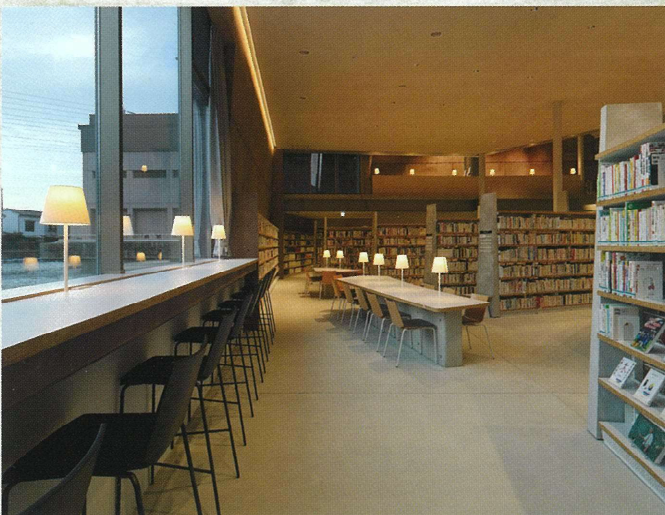


# 表彰



(2022年6月28日表彰)

一般社団法人 全日本建設技術協会  
Japan Construction Engineers' Association

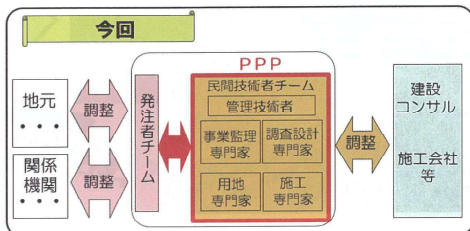


【東日本枠 道路部門】

**事業名** 復興道路（三陸沿岸道路）・復興支援道路  
 （宮古盛岡横断道路・東北横断自動車道釜石秋田線、東北中央自動車道）  
**授賞機関** 国土交通省東北地方整備局道路部、国土交通省東北地方整備局青森河川国道事務所  
 国土交通省東北地方整備局岩手河川国道事務所、国土交通省東北地方整備局三陸国道事務所  
 国土交通省東北地方整備局南三陸沿岸国道事務所、国土交通省東北地方整備局仙台河川国道事務所  
 国土交通省東北地方整備局福島河川国道事務所、国土交通省東北地方整備局磐城国道事務所



釜石ジャンクション



事業促進PPPの導入

【事業概要と評価】

仙台から八戸までの沿岸軸を結ぶ三陸沿岸道路「復興道路」と3本の東西横断軸「復興支援道路」の整備。震災から10年9ヶ月で、550kmという復興道路、復興支援道路の全線を開通するため、計画、用地取得、施工の各段階で、官・民が一丸となって、事業プロセス短縮の様々工夫に取り組み、実現につなげた点が評価された。

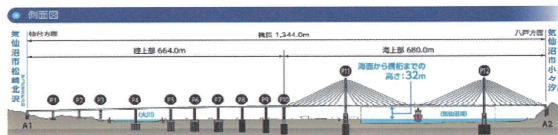
**事業名** 三陸沿岸道路気仙沼湾横断橋  
**授賞機関** 国土交通省東北地方整備局 仙台河川国道事務所



気仙沼湾横断橋  
 (愛称：かなえおおはし) 全景



復興のシンボルとして気仙沼湾に  
 浮かぶ横断橋 (ライトアップ状況)



気仙沼湾横断橋全体概要図

【事業概要と評価】

三陸沿岸道路で唯一海上を通過する橋梁の整備。東北最大級の斜張橋の実現に当たり、構造物としての安全性や耐久性のみならず、維持管理の容易さや環境との調和など、多角的な検討を実施し、地域のシンボルとしての構造物の完成につなげることができた点が評価された。

**賛助会員**：エム・エムブリッジ㈱、JFEエンジニアリング㈱、㈱横河ブリッジ、鹿島建設㈱、東亜建設工業㈱、  
 ㈱不動テトラ、大日本コンサルタント㈱、㈱長大

【東日本枠 道路部門】

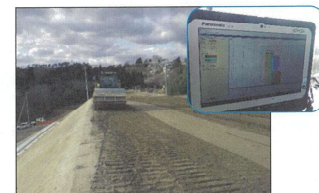
**事業名** 復興支援道路整備事業一般国道343号洪民バイパスほか工区  
**授賞機関** 岩手県南広域振興局土木部 一関土木センター



一般国道342号白崖バイパス



インターンシップの受入れ



GNNローラー締め管理



3DMCグレーダーによる敷均し

【事業概要と評価】

沿岸部と内陸部を結ぶ岩手県内の主要幹線道路3路線の復興支援道路の整備。多くの現場でICT施工を活用して品質及び作業効率の向上を図るとともに、現場説明会の開催や高校生のインターンシップ受け入れなど次世代への建設業の魅力向上に努めたことは評価された。

白崖橋 (2020/3/19～2021/9/14・Prホロー18.7m\*4m)

**賛助会員**：㈱建設技術研究所、㈱土木技研、㈱ピーエス三菱、東日本コンクリート㈱、八千代エンジニアリング㈱

**事業名** 復興支援道路整備事業一般国道397号小谷木橋工区  
**授賞機関** 岩手県南広域振興局土木部



上／古来から奥州南部鉄器に描かれている亀甲模  
 下／葦葎が施されたバルコニー部のトップレール



風景を楽しむ、人が集まる、  
 親しみのある空間として利用

【事業概要と評価】

北上川を渡河する橋梁の新設事業。学識経験者による景観検討委員会での周辺環境と調和したデザインの検討や、事業の見える化により現場見学会を積極的に実施するなど、地域と一体となって整備に取り組んだことが評価された。

**賛助会員**：オリエンタル白石㈱、JFEエンジニアリング㈱、㈱片平新日本技研、㈱小田島組、㈱平野組、  
 北日本機械㈱、板谷建設㈱



【東日本枠 道路部門】

事業名 一般国道340号(仮称)今泉大橋工区  
 授賞機関 岩手県沿岸広域振興局土木部 大船渡土木センター



今泉大橋工区 全景写真



気仙町  
 道路で結ばれることによる地域間交流の活性化

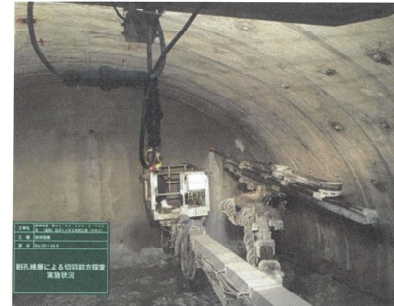
【事業概要と評価】

高台移転地間を連絡する道路の橋梁整備事業。他工事での発生土砂を盛り土材料として有効活用しコスト削減を図るとともに、事業の見える化として地元小学生の見学会実施などを通じて、地域の復興や活性化に繋がる架橋が実現したことが評価された。

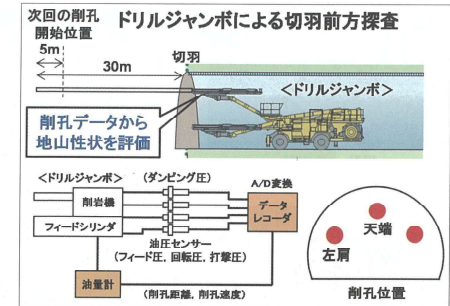
賛助会員：中央コンサルタンツ(株)、(株)平野組、北日本機械(株)、吉田測量設計(株)

【東日本枠 道路部門】

事業名 国道461号水府里美抜幅(北沢トンネル)  
 授賞機関 茨城県常陸太田工事事務所



切羽の前方探査実施状況



ドリルジャンボによる切羽前方探査

【事業概要と評価】

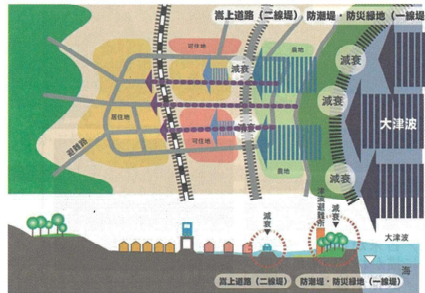
東西軸となる北沢時区間のトンネル整備。広域観光や緊急避難に資する道路のトンネル整備事業であり、こまめな岩盤判定委員会の開催による断層破砕帯における合理的な支保パターンの選定や、綿密な工程調整会議による円滑な抗内作業の実施により、無事故で工事を完成させたことが評価された。

賛助会員：株木建設(株)、三井住友建設(株)、(株)根本工務所、珂北開発(株)、(株)岡部工務店、日興建設(株)、根本電興(株)、(株)水府工務店、(株)梅原工務店、イガラシ総業(株)

事業名 主要地方道相馬亘理線「坂元・山寺復興道路」～多重防御を担う嵩上げ道路～  
 授賞機関 宮城県仙台土木事務所



主要地方道相馬亘理線 空撮写真



津波に強いまちづくりの実現

坂元川橋 (2016/3/23～2018/1/31・バルブT70.9m×12.5m)  
 高瀬川排水路橋外橋梁 (2019/11/8～2021/3/26・PrT22.4m×10.15m他)  
 落し堀排水路橋 (2020/5/19～2021/3/26・PrR0-18.9m×11.5m)

【事業概要と評価】

移設したJR常磐線の旧鉄道敷きを活用した高盛土構造の道路整備。津波のエネルギーの減衰や被害の軽減に繋がることともに、ICTの活用により施工の省力化や効率化に取り組んだことが評価された。

賛助会員：日建工業(株)、(株)橋本店、東日本コンクリート(株)、(株)橋深松組、アジア航測(株)、サンコーコンサルタント(株)、大日本コンサルタント(株)、(株)復興技術コンサルタント、(株)福山コンサルタント

事業名 常磐自動車道(いわき中央IC～広野IC)4車線化事業の完成  
 授賞機関 東日本高速道路株式会社 東北支社いわき工事事務所



好間トンネルと直上の工業団地



橋脚のプレキャスト化

【事業概要と評価】

福島県内の常磐自動車道(いわき中央IC～広野IC)の4車線化事業。工事受注者の倒産や台風19号の被害などを受けながらも、工期短縮のため、橋脚・床版のプレキャスト化などの多く新技術を採用し、着工から約5年で4車線化工事を完成させ、福島の復興に大きく寄与した事業と認められる点が評価された。



【東日本枠 河川部門】

事業名 七北田川河川災害復旧工事  
 ～コクガン等が飛来する蒲生干潟に配慮しながら防潮堤を整備～  
 授賞機関 宮城県仙台土木事務所



被災時



完成

【事業概要と評価】

東日本大震災からの復旧・復興として、七北田川河口部の堤防の復旧を行う事業。重要な蒲生干潟の保全を図るため、環境に関する各分野の有識者の意見を聴きつつ、堤防のセットバック、淡水供給源の確保など過去の事例にとらわれず挑戦的な復旧を実施しており、環境に配慮した復旧として模範となる取組であることが評価された。

賛助会員：(株)建設環境研究所、(株)建設技術研究所、玉野総合コンサルタント(株)、パシフィックコンサルタンツ(株)、復建調査設計(株)、(株)橋本店

【東日本枠 都市部門】

事業名 高田松原津波復興祈念公園整備事業  
 授賞機関 国土交通省東北地方整備局 東北国営公園事務所  
 岩手県沿岸広域振興局土木部 大船渡土木センター、陸前高田市



国営追悼・祈念施設周辺



東日本大震災津波伝承館 展示



震災遺構「タピック45 (旧道の駅)」

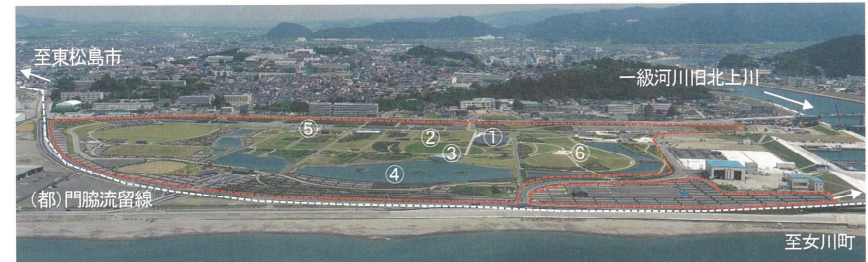
【事業概要と評価】

新最上堂橋 (2019/9/18～2020/7/17・Po場所打中空26.8m\*12m)

甚大な被害を受けた陸前高田市の高田松原地区における公園整備事業。遺構の活用による震災の歴史伝承機能や防潮堤への覆土・植栽による防災と景観向上を兼ね合わせた取組みが評価された。

賛助会員：アジア航測(株)、オリエンタル白石(株)、西松建設(株)、東日本コンクリート(株)、(株)復建技術コンサルタント、(株)平野組

事業名 石巻南浜津波復興祈念公園整備事業  
 授賞機関 国土交通省東北地方整備局 東北国営公園事務所、宮城県土木部都市計画課  
 宮城県復興・危機管理部復興支援・伝承課、宮城県東部土木事務所  
 石巻市建設部都市計画課



- ①みやぎ東日本大震災津波伝承館 ②追悼の広場
- ③祈りの場 ④善海田池 ⑤市民活動拠点 ⑥築山

※国、宮城県及び石巻市が連携し、「石巻南浜津波復興祈念公園」を整備

【事業概要と評価】

国、宮城県、石巻市による公園整備事業。「街の記憶」などのメッセージ性の高いコンセプトと地域の自然環境・松原という文化の融和が図られたデザインが評価された。

賛助会員：(株)熊谷組、日本工営(株)、遠藤興業(株)、若生工業(株)、(株)乃村工藝社